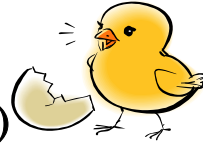


情報館検定 (初級○×式)



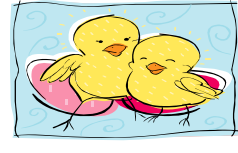
次の項目の記述が正しければ○、間違いなら×を書きましょう。

1. 館内ではお弁当はもちろんお菓子も飲み物も禁止だ。
2. 2階閲覧室には、本が約5万冊ある。
3. 閲覧室で見た本は、必ず元の場所に戻す。
4. 情報館HPは、学内でしか使えない。
5. 閲覧室のパソコンには、ワードがない。
6. 自分で本の貸出返却をする機械がある。
7. OPACで調べれば本のことが全部分かる。
8. OPACで他キャンパスの本がヒットしても貸出できない。
9. CiNiiでは、週刊ポストの記事もヒットする。
10. CiNiiでヒットする文献は、情報館にある。

<回答と解説>

1. ○ 全館、飲んじゃだめ食べちゃだめです。そして、閲覧室ではお静かに。
2. ○ 書庫には40万冊ほどあります。
3. × 手に取った本は、書架の横にある返本台に置いてOK。
4. × どこからでもアクセス可能、一部学内のみの部分があります。
5. ○ エクセルもありません。PC教室を使ってください。
6. ○ 貸出期限の入ったレシートが出ます。できない本はカウンターまで。
7. × Webcat、国会図書館、書店など本のデータベースは多数あります。
8. × 他キャンパスの本も取寄せて貸出できます。予約してください。
9. ○ 採録対象誌なら一般誌でもヒットします。
10. × CiNiiは、世の中にどんな雑誌記事があるか探す道具です。
所蔵しているかどうかは、OPACで調べましょう。

情報館検定（中級選択式）



次の調べものは情報館 HP 中のどの項目を使ったらよいでしょう？

下段の 8 つの中から選んで書きましょう。

1. 今貸出している本と返却日を調べる。()
2. 情報館の蔵書から本を探す。()
3. 雑誌記事を著者やキーワードで探す。()
4. 外国雑誌記事をキーワードで探す。()
5. 日本の博士論文をキーワードで探す。()
6. 情報館の休館日と開館時間を見る。()
7. 雑誌記事や本をまとめて探す。()

GeNii マイライブラリ OPAC CiNii Google

NDL-OPAC ProQuest 情報館カレンダー

<回答と解説>

1. マイライブラリ 学内の PC で自分の利用状況が見られます。
2. OPAC 学内の所蔵が分かります。携帯版もあります。
3. CiNii 学会誌・大学紀要・一般誌の記事情報が満載です。
4. ProQuest 外国雑誌文献も使おう。
5. NDL-OPAC 国立国会図書館の OPAC です。一見の価値あります。
6. 情報館カレンダー ほぼ季節ごとに更新されます。
7. GeNii CiNii と WebcatPlus が一緒に検索できます。

*Google は、いろいろなネットワーク上の情報にアクセスできる便利な検索エンジンですが、ヒットした情報を参考文献として引用する時には、情報源が信頼できるか確認しましょう。